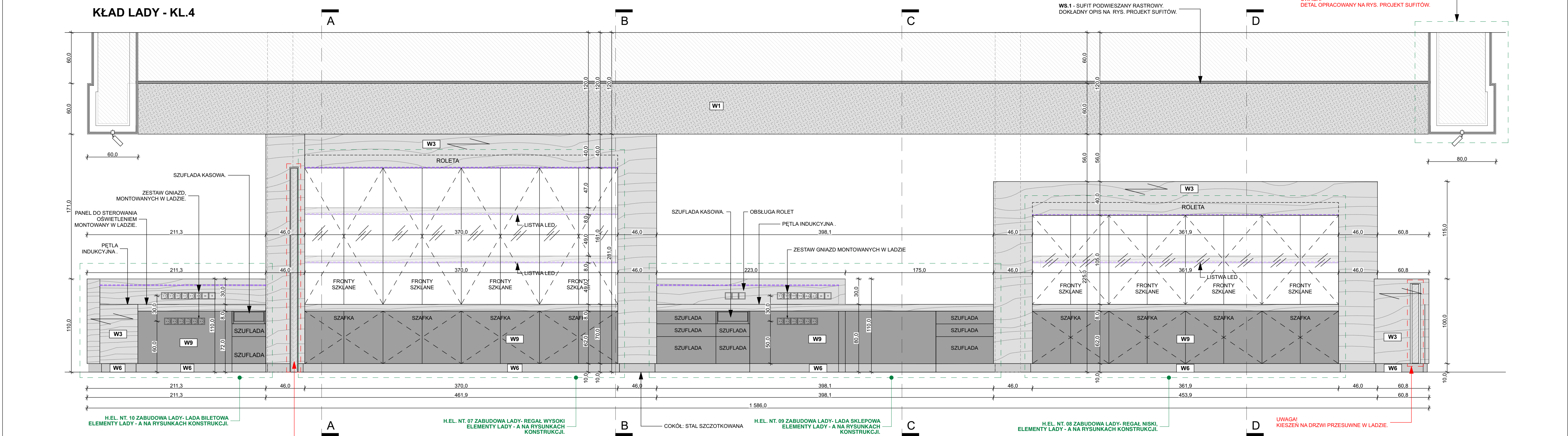


UWAGA!
ELEMENT NALEŻY WYKONAĆ WEDŁUG
RYSUNKÓW KONSTRUKCJI.



LEGENDA
UWAGA! DOKŁADNY OPIS MATERIAŁÓW W ZESTAWIENIU MATERIAŁOWYM

W1	TYNK GLINIANY BEŻOWY GRUBOZIARNISTY, ZACIERANY RĘCZNIE, GR 5MM SKŁAD NATURALNY: Kolorowe gliny, piaski kwarcowe, mąka marmurowa i włókna naturalne, dodatki mineralne i organiczne. NP COSTKA - tynk gliniany wykończoniony beżowy.	W5	KAMIEŃ POLNY OTOCZAK, CIĘTY NA GR 4CM DO WYKORZYSTANIA TYLKO LICA KAMienia
W2	MALOWANIE NA CZARNO, FARBA CERAMICZNA KOLOR CZARNY RAL 9005, LUB NCS S 8500N NP. BAZA FLUGGER DEKSO 5	W6	COKOŁY: WYS. 10CM STAL NIERDZEWNA SZCZOTKOWANA, PRZEKRÓJ L, WYS. 10CM, GL. 1CM, PRODUKT REFERENCYJNY: INOFLEX LISTWA PRZYPODŁOGOWA LC
W3	OKŁADZINA Z NATURALNEGO KAMienia; GRANIT MILLENIUM CREAM I-SZY GATUNEK - GRUBOŚĆ 2 CM SZCZELNY MONTAŻOWY WYPEŁNIO OD TYŁU MDF MALOWANYM NA CZARNO RAL 9005. MONTAŻ NA PODKONSTRUKCJI STALOWEJ, NA KOTWY. DOKŁADNY OPIS W RYSUNKACH ELEMENTU ORAZ RYSUNKACH KONSTRUKCJI. MIEJSCE: ELEMENTY LADY ZA WYJĄTKIEM ŚCIANKI Z EKRANEM ZA KASĄ BILETOWĄ	W7	PANEL SYSTEMOWY Z BLACHY, ZAMYKAJĄCY SUFIT RASTROWY NAD SZATNIĄ KOLOR CZARNY RAL 9005
W4	OKŁADZINA Z NATURALNEGO KAMienia; GRANIT MILLENIUM CREAM I-SZY GATUNEK - GRUBOŚĆ 3 CM SZCZELNY MONTAŻOWY WYPEŁNIO OD TYŁU MDF MALOWANYM NA CZARNO RAL 9005. MONTAŻ NA PODKONSTRUKCJI STALOWEJ, NA KOTWY. DOKŁADNY OPIS W RYSUNKACH ELEMENTU ORAZ RYSUNKACH KONSTRUKCJI. MIEJSCE: ŚCIANY SZATNI ORAZ ŚCIANKA Z EKRANEM ZA KASĄ W PRZESTRZENI LADY.	W8	STAL SZCZOTKOWANA
		W9	PŁYTA LAMINOWANA 18 MM, PŁYTA W KOLORZE CZARNYM NCS S8500-N / RAL 7021, WYKOŃCZENIE SATYNOWE, NP. EGGER U899 ST9.

OPIS OGÓLNY

Lada została zaprojektowana jako element na podkonstrukcji stalowej, obłożonej kamieniem naturalnym - Millennium Cream pierwszy gatunek. W ladzie została zaprojektowana zabudowa meblowa, niebędąca elementem nośnym podparcia kamienia. Element należy wykonać etapowo - Każdy etap powinien być odebrany przez Inspektora Nadzoru po zgłoszeniu przez wykonawcę gotowości do odbioru etapu wykonanych robót.

Ladę można podzielić na 4 części składowe:

- Lady do obsługi klienta związana ze sprzedażą biletów;
- Dwa regały skrzyniowe z półkami nad którymi zamontowano żaluzje dla ekspozycji sklepowej;
- Samonośna ścianka odgradzająca strefę klienta, w której planuje się montaż drzwi przesuwnych;
- Podkonstrukcja naścienna o wymiarze 2,5x3,1m z osadzonym ekranem informacyjnym.

Łączna długość lady z regałami 15,8m, maksymalna wysokość 2,8m.

Konstrukcja cz.1,2,3 wykonano w postaci stalowych ram / rusztów spawanych z kształtowników kwadratowych (RK) i prostokątnych (RP). Ramy podzielono na mniejsze segmenty, które łączone są ze sobą za pomocą połączeń skręcanych i połączeń spawanych.

Konstrukcja naścienna cz.4 wykonana z kształtowników stalowych RP mocowanych bezpośrednio do ściany istniejącej.

Do podkonstrukcji mocowana okładzina kamienna.

Wszystkie powierzchnie pionowe i poziome podkonstrukcji cz. A, B i C wykończone za pomocą okładziny kamiennej o grubości 2cm, z wyjątkiem płaszczyzn przy ścianach i słupach istniejących. Montaż okładzin kamiennych do konstrukcji stalowej za pomocą konsol stalowych i łączników wkrecanych typ „keep-nut” z zachowaniem dystansu między rusztem a płytami kamiennymi 2cm. Podkonstrukcja lady – część A wkomponowana między dwa istniejące słupy żelbetowe znajdujące się w pomieszczeniu holu. Cokoł w całej ladzie ze stali szczotkowanej o przekroju litery „L”, wysokość 10 cm, grubość 1 cm.

Kamień w całym elemencie należy kłaść w jednakowym kierunku - ułożenie poziome, za wyjątkiem cz.4 - ścianki z wmontowanym ekranem - ułożenie pionowe. Wszystkie łączenia kamienia na narożnikach pionowych i poziomych należy wykonać pod kątem 45m stopni z fazowaniem.

Wnęki w ladzie od strony klienta - powierzchnia cofnięta, pokryta kamieniem polnym otoczek, cięte lica gr. 4 cm. Wnęki podświetlone paskiem led, montowanym od wewnętrznej strony zwieszoności slaba kamienia. Światło ciepłe 3000K.

UWAGI I DOTYCZĄCE LADY I SZATNI

- PRZED ROZPOCZĘCIEM POSZCZEGÓLNYCH PRAC NALEŻY ZWERYFIKOWAĆ PODANE WYMIARY W NATURZE. W PRZYPADKU ZNACZĄCYCH RÓŻNIC WYMIARÓW RZECZYWISTYCH Z WYMIARAMI PROJEKTOWANYMI NALEŻY SKONTAKTOWAĆ SIĘ Z ARCHITEKTEM ZA POŚREDNICTWEM ZAMAWIAJĄCEGO;
- PRZED ROZPOCZĘCIEM PRAC NALEŻY WYKONAĆ PRÓBKĘ MATERIAŁOWĄ I KOLORYSTYCZNE DO AKCEPTACJI ZAMAWIAJĄCEGO;
- WSZYSTKIE MATERIAŁY ORAZ KOLORYSTYKA MUSZĄ ZOSTAĆ ZAACEPTOWANE PRZEZ ZAMAWIAJĄCEGO NA PODSTAWIE PRZEDSTAWIONYCH PRÓBEK;
- PROJEKTOWANE ELEMENTY SĄ PROTOTYPAMI, NALEŻY PRZETESTOWAĆ ELEMENTY POD KĄTEM STABILNOŚCI I DZIAŁANIA;
- WSZYSTKIE PRACE NALEŻY WYKONAĆ ZGODNIE Z ZASADAMI WIEDZY TECHNICZNEJ.
- OKŁADZINY KAMIENNE WYKONANE Z KAMienia GRUBOŚCI 3 ORAZ 2 CM., GRANIT MILLENIUM CREAM 1-SZEJ KLASY, NALEŻY PRZEDSTAWIĆ PRÓBKĘ KAMienia DO AKCEPTACJI ZAMAWIAJĄCEGO ORAZ ARCHITEKTA;
- TRZYMAĆ UŻYCIENIE KAMienia ZGODNIE Z RYSUNKAMI;
- MONTAŻ KAMienia NA PODKONSTRUKCJI STALOWEJ - PODKONSTRUKCJĘ NALEŻY WYKONAĆ ZGODNIE Z PROJEKTEM KONSTRUKCJI STALOWYCH;
- MONTAŻ KAMienia NA PODKONSTRUKCJI STALOWEJ ZA POMOCĄ KOTEW NP. HALFEN BA. SYSTEM KOTWIENIA POŚREDNI, LUB BEZPOŚREDNI ZGODNY Z ITB. DOKŁADNY SPOSÓB KOTWIENIA NALEŻY SKONSULTOWAĆ Z PROJEKTANTEM NA ETAPIE REALIZACJI.

inwestor:
Muzeum Pierwszych Piastów na
Lednicy



kontakt:

Diekanowice 32
62-261 Lednogóra
www.lednica.pl



Informal
Architects

PROJEKT CHRONIONY PRAWEM AUTORSKIM
Projekt oraz wszystkie rysunki i specyfikacje
pozostają własnością intelektualną Autorów i
są chronione prawem autorskim. Projekt nie
może być rozpowszechniany, powielany,
kopiarowany w całości lub częściach, bez
pisemnej zgody jego Twórców.
© Informal Architects

kontakt:

os. Leśne 12b/99
62-028 Koziegłowy
+48 881 407 752
+48 665 125 030
informalarchitects.com

nazwa opracowania:

Wykonanie projektu
wnętrza strefy obsługi
związanych z z
wypożyczeniem, zabudową
i punktem
gastronomicznym w
siedzibie Muzeum

adres obiektu:

Muzeum Pierwszych Piastów na
Lednicy z siedzibą w
Diekanowicach 32, 62-261
Lednogóra

opracował / opracowała:

mgr inż arch.
Małgorzata Wawrzyniec

sprawdzający:

mgr inż arch.
Bartosz Regulski
upr. nr 4/WPOKK/2014
spec. architektoniczna

podpis:

numer rysunku i rewizji:

H.A.18
temat rysunku:

główny projektant:

mgr inż arch.
Przemysław Wawrzyniec
upr. nr 31/WPOKK/2022
spec. architektoniczna

podpis:

Projekt lady - kład KL4

skala rysunku:
1:25
data:
12.11.2025